

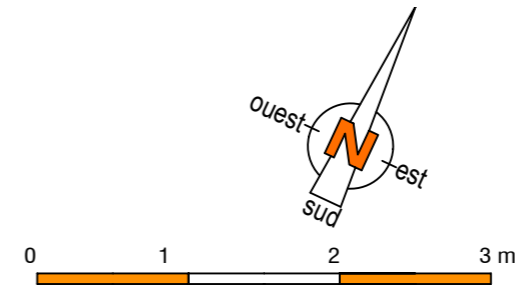
Bâtiment	B
Appartement N°	B 11
Type	T3
Etage	R+1

Séjour / Cuisine	31.53 m ²
Entrée / Dgt + Pl	7.96 m ²
Chambre	10.41 m ²
Chambre	12.41 m ²
Cellier	1.67 m ²
Salle de bains	4.99 m ²
Sanitaires	1.99 m ²

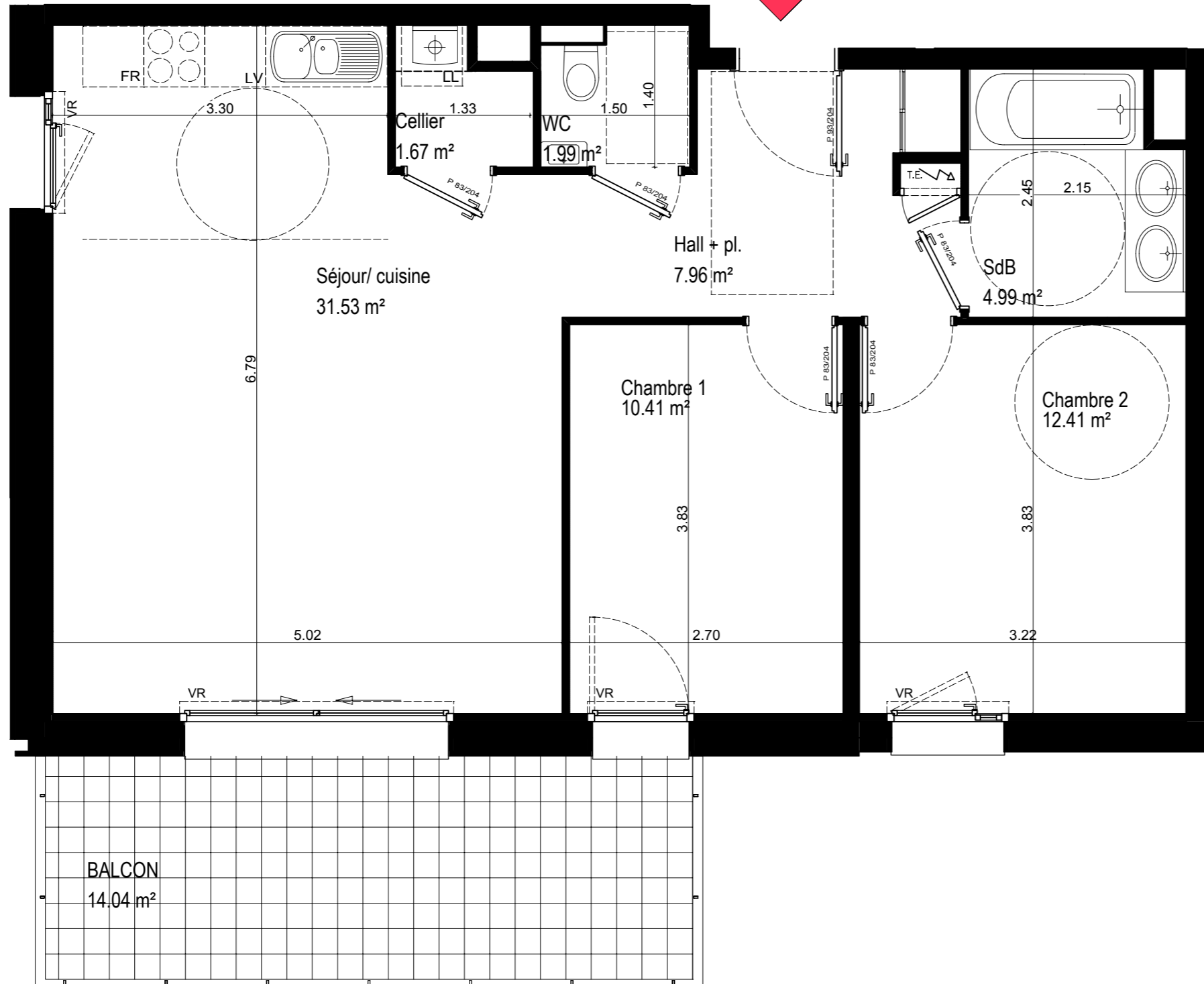
SURFACE TOTALE HABITABLE 70.96 m²

Balcon 14.04 m²

NOTA : Les placards sont compris dans les surfaces des pièces

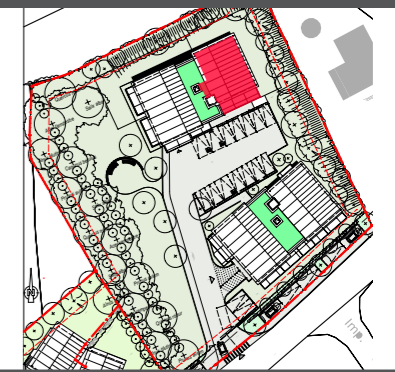


ACCES
LOGEMENT



PLAN DE VENTE

APP. B11 ETAGE 2



NOTA / Des modifications sont susceptibles d'être apportées à ce plan en fonction des nécessités techniques de la réalisation, tant en ce qui concerne les dimensions, que les équipements sanitaires et électriques (mobiliers et électroménagers non fournis). Les surfaces indiquées sont approximatives. Les retombées, soffites et faux-plafonds, ainsi que l'emplacement des équipements ne sont pas tous figurés ou le sont à titre indicatif et sont susceptibles d'être modifiés selon les contraintes techniques.

AER
ARCHITECTES